

## PRESSEMEDDELELSE

### Der er fokus på maskerade i vinterferien på Gammel Estrup

**Hør om 1700-tallets populære maskeballer og lav din egen maske, når Gammel Estrup - Herregårdsmuseet inviterer både store og små indenfor i vinterferien. Museet har gratis adgang.**

I 1700-tallet var maskeballer højeste mode blandt adelen, både i udlandet og herhjemme. Her kunne man for en aften klæde sig ud og lade som om, man var en anden. De faste former og rammer, man levede med til daglig, kunne krakelere en smule, og man kunne driste sig til at gøre ting, som var forbudt til hverdag.

*”Det var en meget udbredt vinteraktivitet blandt adelen at deltage i de her maskeballer. Når man var gemt bag en maske, kunne man virkelig få lov at slå sig løs, og maskeballerne var et sted, hvor man kunne møde personer af det andet køn og lave ting, der normalt ikke var tilladt. Derfor var det også forbudt at afholde maskeballer i flere perioder i 1700-tallet. Man syntes simpelthen, det var moralsk forkasteligt”,* fortæller museumsformidler Stine Lucia Rasmussen.

Man kan høre meget mere om maskeballer og historien bag dem, når der er gratis omvisninger kl 11 og 13 hele vinterferien.

I museets Skolestue kan børn alle dage i ferien prøve kræfter med maskefremstilling sammen med en af museets dygtige formidlere.

*”De fleste har nok prøvet at lavet fastelavnsmasker i børnehaven eller fritidsordningen, men vi vil gerne vise, hvordan man lavede masker til maskeballer. Vi ved, at netop den adelsfamilie, som boede her på Gammel Estrup, deltog i et maskebal hos kongen i København. Og maskeballer var netop en aktivitet for de meget velstående, mens fastelavn var noget, som almindelige mennesker holdt ude på landet”,* siger Stine Lucia Rasmussen.

Det koster 20 kr. – der dækker materialeudgifter – at lave sin egen maske.

Trænger man til at få varmen med en kop kaffe eller en fastelavnsbolle, så er Herregårdskøkkenet åbent, hvor husjomfruen bager og laver kaffe på det gamle brændekomfur.



GAMMEL ESTRUP  
HERREGÅRDSMUSEET  
THE MANOR MUSEUM

Randersvej 2  
8963 Auning  
Danmark

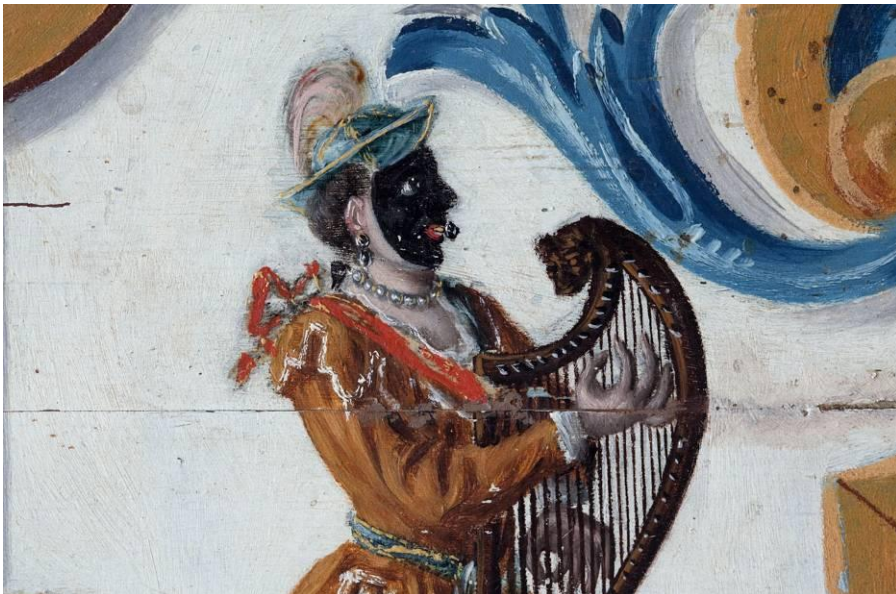
T +45 8648 3001  
F +45 8648 3181  
[post@gammelestrup.dk](mailto:post@gammelestrup.dk)  
[www.gammelestrup.dk](http://www.gammelestrup.dk)

08 feb 11  
ME

Alle aktiviteter er åbne i vinterferien 11.-19. februar kl. 10-15.30. Der er gratis adgang til museet. Dog koster det 20 kr., hvis man vil lave sin egen maske. Kaffe og kage kan købes for 35 kr. eller 15 kr. pr del.

Yderligere oplysninger om vinterferien ved henvendelse til museumsformidler Stine Lucia Rasmussen på [slr@gammelestrup.dk](mailto:slr@gammelestrup.dk) eller 8648 3001.

De bedste hilsener fra  
Gammel Estrup – Herregårdsmuseet



*Maskeballer var populære blandt samfundets absolutte elite herunder adelen, der boede på Gammel Estrup. Billedet af den udklædte herover er fra en paneldekoration på Gammel Estrup. Illustration: Gammel Estrup – Herregårdsmuseet.*



*I vinterferien kan man lave sin egen maske, når Gammel Estrup - Herregårdsmuseet har fokus på 1700-tallets populære maskeballer. Foto: Gammel Estrup – Herregårdsmuseet.*

## Fakta om Gammel Estrup - Herregårdsmuseet

- Efter mere end 600 år i samme families eje blev herregården i 1926 solgt, og Gammel Estrup - Jyllands Herregårdsmuseum blev oprettet i Gammel Estrups hovedbygning i 1930.
- Museet hedder i dag Gammel Estrup - Herregårdsmuseet og er en selvejende institution.
- Museets opgave er at bevare herregårdshovedbygningen på Gammel Estrup med dens oprindelige udsmykning gennem tiderne og anvende en passende del af den til en samling, der viser herregårdskulturen, især i Jylland, i størst muligt omfang ved Gammel Estrups eget gamle inventar. Museet kan perspektivere sit ansvarsområde nationalt og internationalt. Denne samling skal være tilgængelig for offentligheden og til rådighed for forskningen.
- Gammel Estrup – Herregårdsmuseet beskæftiger sig i det daglige med de danske herregårde og alt hvad dertil hører af indretningskultur, malerkunst, møbler, herskab og tjenestefolk, iskældre, alléer, skove, marker og kulturlandskab mm.
- Gammel Estrup er hjemsted for Dansk Center for Herregårdsforskning, som drives i et samarbejde mellem Gammel Estrup – Herregårdsmuseet, Aarhus Universitet, Nationalmuseet og Arkitektskolen Aarhus.
- Museets største formidlingsaktiviteter er 1700-talsdage i juni måned og juleaktiviteter i forbindelse med udstillingen *Jul for herskab og tjenestefolk*.
- Gennemsnitligt er besøgstallet på 95.000 om året, heraf ca. 5.000 fra udlandet.
- Der er åbent hele året bortset fra 24. december-31. januar samt mandage i vinterperioden.
- Gammel Estrup – Herregårdsmuseets Netværk blev stiftet i 2006 og har 80 medlemmer, der yder en frivillig indsats i forbindelse med museets mange, årlige formidlingsaktiviteter.
- Personalet består af 15-20 personer, der har deres daglige gang på museet, heraf er 4 faguddannede akademikere fordelt på 1 direktør, 2 museumsinspektører og 1 faglig sekretær på Dansk Center for Herregårdsforskning.
- Museumsdirektør Britta Andersen har ansvaret for den daglige ledelse.
- For mere information tjek [www.gammelestrup.dk](http://www.gammelestrup.dk) eller kontakt museet på Tel 8648 3001 eller [post@gammelestrup.dk](mailto:post@gammelestrup.dk).